

# ARBEIT UND EUROPA

## KIA 3.0

Komm in Arbeit  
Leitung

**Stefan Werner**  
03620226-200  
swerner@parisaet-th.de

Projektleitung

**Caroline Hager**  
03620226-132  
CHager@parisat.de

Beratung

**Rebekka Werner**  
03620226-132  
RWerner@parisat.de



# Europabüro Thüringen

für die Sozialwirtschaft

[www.Europabuero.parisat.de](http://www.Europabuero.parisat.de)

## Leitung

**Mario Paschold**

03620226-117

[MPaschold@parisat.de](mailto:MPaschold@parisat.de)

## Projektkoordination

**Dana Hartenstein-Drobny**

03655524-230

[DHartenstein-Drobny@parisat.de](mailto:DHartenstein-Drobny@parisat.de)

## Referentinnen

### Büro Gera

Friedrich-Engels-Straße 5  
| 07545 Gera | 03655524-230

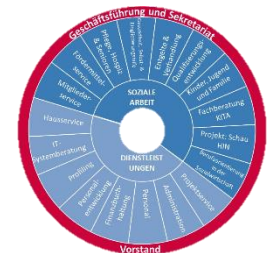
**Carola Wölfel**  
[CWölfel@parisat.de](mailto:CWölfel@parisat.de)

**Stefanie Tappert**  
[STappert@parisat.de](mailto:STappert@parisat.de)

### Büro Erfurt

Peterstraße 5 | 99084 Erfurt |  
0172 6866421

**Sophia Lukas**  
[SLukas@parisat.de](mailto:SLukas@parisat.de)















## Beratung & Akquise

Mario Paschold  
03620226-117  
MPaschold@parisat.de



# Geschäftsführung

## Geschäftsführung

Strategische  
Geschäftsführung

**Stefan Werner**  
03620226-200  
SWerner@paritaet-  
th.de

Kaufmännische  
Geschäftsführung

**Corinne Laudan**  
03620226-182  
CLaudan@paritaet-  
th.de

